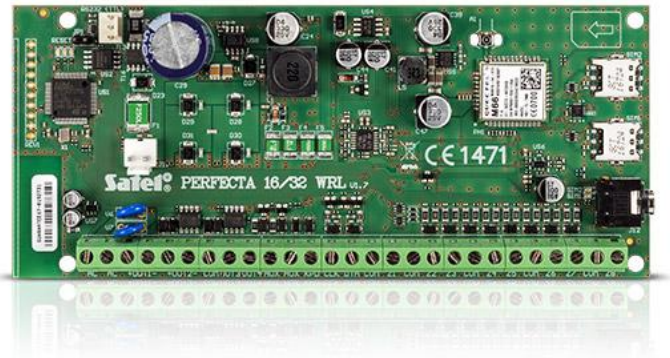


# PERFECTA 16

## VEZÉRLŐPANEL

A **PERFECTA** vezérlőpanel család kis-, közepesméretű létesítmények, mint pl. lakások, családi- és sorházak, irodák és kisebb üzletek, stb. védelmének biztosítására szolgál. Ezen vezérlőpanelek az EN 50131 Grade 2 előírásainak megfelelő védelmet képesek biztosítani.

A **PERFECTA 16** vezérlőpanellel kiépített riasztórendszert gyors felszerelés, egyszerű beállítás, valamint könnyű és ösztönös használat jellemzi. Az alapszintű hagyományos kezelésem túl fejlettebb, pl. a mobil eszközök segítségével történő ösztönösen alkalmazható **PERFECTA CONTROL** mobilalkalmazás vagy 433 MHz frekvenciasávban működő rádiótáuvezérlő (INT-RX-S modul csatlakoztatását követően) segítségével való távoli kezelést is biztosít.



Beépített GSM/GPRS modulja széleskörű alkalmazhatóságot ajánl: PUSH üzenést támogató mobilalkalmazás, **PERFECTA Soft** programmal történő távoli programozás, események jelentése (távfelügyeleti állomásnak), hangüzenés, SMS vezérlés és audio ellenőrzés (védtet létesítményben történő események hangjának meghallgatása). A támogatott két nano-SIM kártya folyamatos kommunikációt biztosít: ha bármilyen probléma merülne fel az első szolgáltatóval, akkor a második kártya automatikusan kiválasztásra kerül.

A vezérlőpanel áramköri lapja 8 vezetékes zónával és 4 vezetékes kimenettel rendelkezik, melyek száma az **INT-E** zónabővítő, illetve az **INT-O** vagy **INT-ORS** kimeneti bővítőmodulokkal növelhető meg. Ez további érzékelők, szirénák és vezérlési lehetőségek (garázsajtó, redőny, kerti locsoló, stb.) rendszerhez történő hozzáadását biztosítja.

A vezérlőpanel az objektum (létesítmény) két, három különböző (nappali, éjszakai, teljes) kiválasztható élesítési móddal vezérelhető, partícióra történő felosztását biztosítja. Minden egyes zóna kijelölhető az egyik, vagy akár mindkét felügyelt területre is.

A rendszer beállítás kétféle módon végezhető el: az ösztönös PERFECTA Soft programmal (számítógéphez helyben RS-232 (TTL) porton keresztül csatlakoztatott vezérlőpanel vagy Interneten keresztül távolról) és a gyors hozzáférést biztosító szervizmenü segítségével kezelőről.

- **EN 50131 Grade 2** megfelelés
- 8 - 16 programozható vezetékes zóna:
  - Választható kialakítás: NO, NC, EOL, 2EOL/NO, 2EOL/NC
  - Redőny- és rezgésérzékelők támogatása
- 4 - 12 programozható vezetékes kimenet
- 2 alaplap tápfeszültségkimenet
- Beépített modulok:
  - Duál SIM GSM/GPRS (SMS, felügyeleti átjelzés, mobilalkalmazás, PUSH üzenés)
  - hang (hangüzenetek telefonos értesítés céljából történő visszajátszása)
  - audio riasztás ellenőrzés (behallgatás)
- 2 partícióra felosztható rendszer:
  - Partíciónként 3 élesítési mód
  - Egyes zónák két partícióhoz történő kijelölési lehetősége
  - Felhasználó vagy ütemező általi vezérlés lehetősége
- Kezelők (**PRF-LCD**) és (**INT-E, INT-O, INT-ORS**) bővítők csatlakoztatására szolgáló kommunikációs busz
- rendszerkezelés:
  - PRF-LCD kezelő (max. 4)
  - PERFECTA CONTROL mobilalkalmazás
  - távoli kezelés 433 MHz frekvenciasávban működő rádiótáuvezérlő segítségével (max. 15) - INT-RX-S modul csatlakoztatása és 1.02 vagy újabb PERFECTA 16 firmware változat szükséges
- Frissíthető firmware
- Kódok:
  - 15 felhasználói kód

- 1 szerviz kód
- Rendszer egyszerű működtetését és felügyeletét szolgáló szerkeszthető nevek (felhasználó, partíció, zóna, kimenet és modulok)
- ütemezők:
  - 8, kivételek beállítását lehetővé tevő időzítő
- 3584 tételes eseménynapló
- Fő rendszerelemek automatikus diagnosztikája
- Beépített kapcsolóüzemű tápegység:
  - Túlterhelés védelem
  - Akkumulátor mélykisütés elleni védelem
  - Akkumulátor töltőáram vezérlés
- Vezérlőpanel beállításainak programozása:
  - helyi – kezelő, vezérlőpanel RS-232 (TTL) portjához csatlakoztatott PERFECTA Soft programmal rendelkező számítógép
  - távoli – vezérlőpanelhez GPRS kapcsolaton keresztül csatlakoztatott PERFECTA Soft programmal rendelkező számítógép

## MŰSZAKI ADATOK

Programozható kisáramú kimenetek terhelhetősége	25 mA / 12 V DC
Programozható nagyáramú kimenetek terhelhetősége	1000 mA / 12 V DC
AUX kimenet	500 mA / 12 V DC
Hangüzenetek	16
EN50130-5 szerinti környezetvédelmi osztály	II
Kommunikációs buszok	1
Programozható bemenetek maximális száma	16
Programozható kimenetek maximális száma	12
Maximális nedvesség	93±3%
Maximális áramfelvétel	180 mA
Az áram maximális bevétele akkumulátorból	160 mA
Kezelők	-ig 4
Tömeg	105 g
Az akkumulátor töltésének árama (átkapcsolható)	10,5 V
Tápegység kimeneti feszültség	12 V DC ±15%
Tápfeszültség (±15%)	18 V AC, 50-60 Hz
Az akkumulátor hiba bejelentésének feszültsége (±10%)	11 V
Értesítési telefonszámok	8
KPD kimenet max. terhelhetősége	500 mA / 12 V DC
Esemény napló	3584
Áramfelvétel készenléti állapotban	150 mA
Áramfelvétel az akkumulátorból - készenléti állapotban	100 mA
Tápegység kimeneti áram	2 A
Akkumulátor töltőáram	500 mA
Biztonsági fokozat EN50131-3 szerint	Grade 2
Zónák	2
Időzítő	8
Felhasználók	15
Programozható vezetékes bemenetek	8
Programozható vezetékes kimenetek	4
Tápfeszültség kimenetek	2
Nyomatott áramkört lemez méretei	160 x 68 mm
Kimeneti feszültségtartomány	10,5 V...14 V DC
Működési hőmérséklet	-10...+55 °C
Ajánlott transzformátor	40 VA